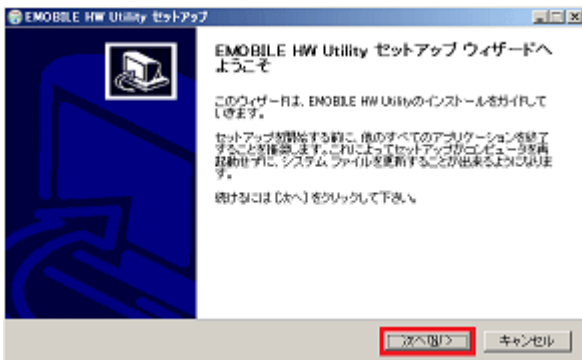


ユーティリティのインストール方法

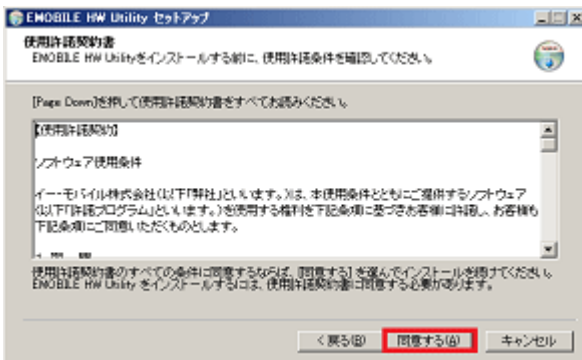
1. D22HW 本体(別途送付)をパソコンに接続します。
2. 「Installer Language」画面にて「Japanese(日本語)」を選択し、「OK」をクリックします。



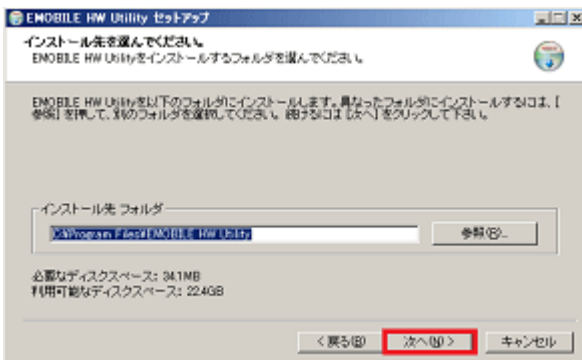
3. 「EMOBILE HW Utility セットアップウィザードへようこそ」画面が表示されます。「次へ」をクリックしてください。



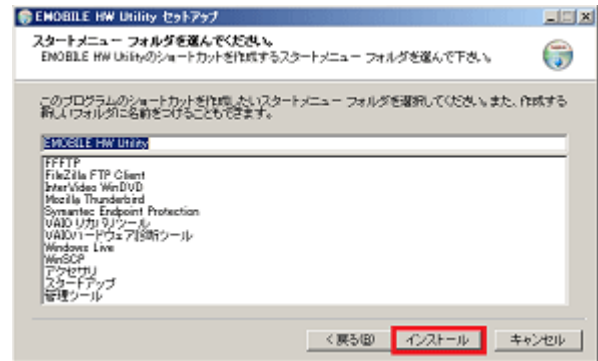
4. 「使用許諾契約書」の内容をご確認いただき、「同意する」をクリックします。



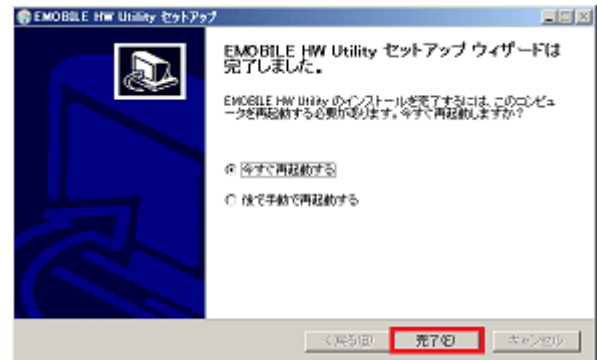
5. 「インストール先を選んでください」画面にて、インストール先フォルダを選択し「次へ」をクリックします。



6. 「スタートメニュー フォルダを選んでください」画面にて「インストール」をクリックします。



7. 「EMOBILE HW Utility セットアップウィザードは完了しました」画面にて「今すぐ再起動する」を選択し、「完了」をクリックします。



※パソコンを再起動しないと、インストールは完了しません。
かんりょう

パソコンの再起動が終わりましたら、インストールは完了です。
裏面の「接続設定方法」へお進みください。

■ 接続設定方法

1. デスクトップ上の EMOBILE HW Utility をダブルクリックし、ユーティリティソフトを起動します。



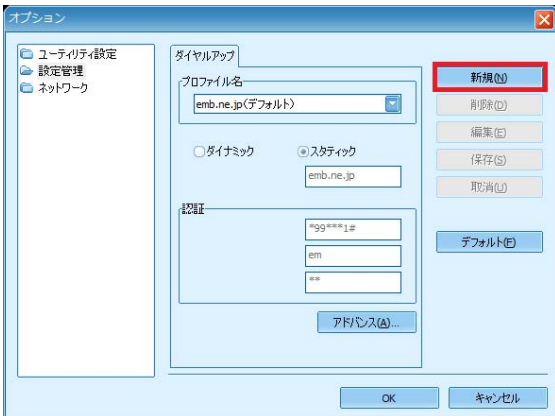
ご利用の環境によっては再起動後、自動的にユーティリティが起動します。

2. 「EMOBILE HW ユーティリティ - D22HW」画面にて「設定」をクリックします。

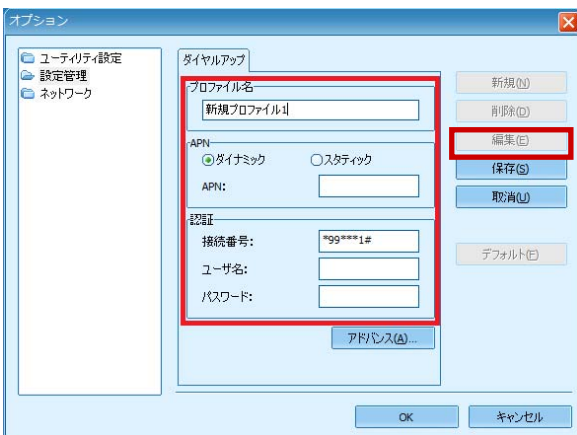


※本体の接続後、画面が表示されるまで 45 秒程度かかります。

3. 「オプション」画面にて「新規」をクリックします。



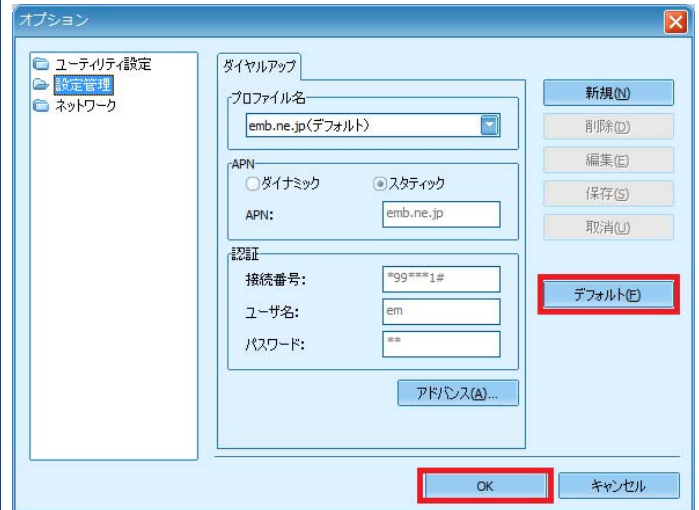
4. 各項目を入力し「保存」をクリックします。



プロフィール名	任意
APN	「スタティック」を選択 APN: ea
接続番号	*99***1#

ユーザ名	アカウント登録証記載の接続アカウント
パスワード	アカウント登録証記載のパスワード

5. 「デフォルト」をクリックし、設定した任意のプロファイル名が「(デフォルト)」と表示されているのを確認し「OK」をクリックします。



6. ユーティリティの画面に戻ります。「接続」をクリックすると接続が開始されます。



☑「接続」ボタンがグレーアウトしてクリックできない場合、ユーティリティのインストールが正しく行われていない可能性があります。「EMOBILE HW ユーティリティ - D22HW」画面を閉じ、D22HW 本体を抜き差しして、再度ユーティリティのインストールを行ってください。

発行元: 株式会社イージェーワークス
発行日: 2011年1月17日 rev1

本マニュアルに記載されている内容の著作権は、原則として株式会社イージェーワークスに帰属します。

著作権法により、当社に無断で転用、複製等することはできません。